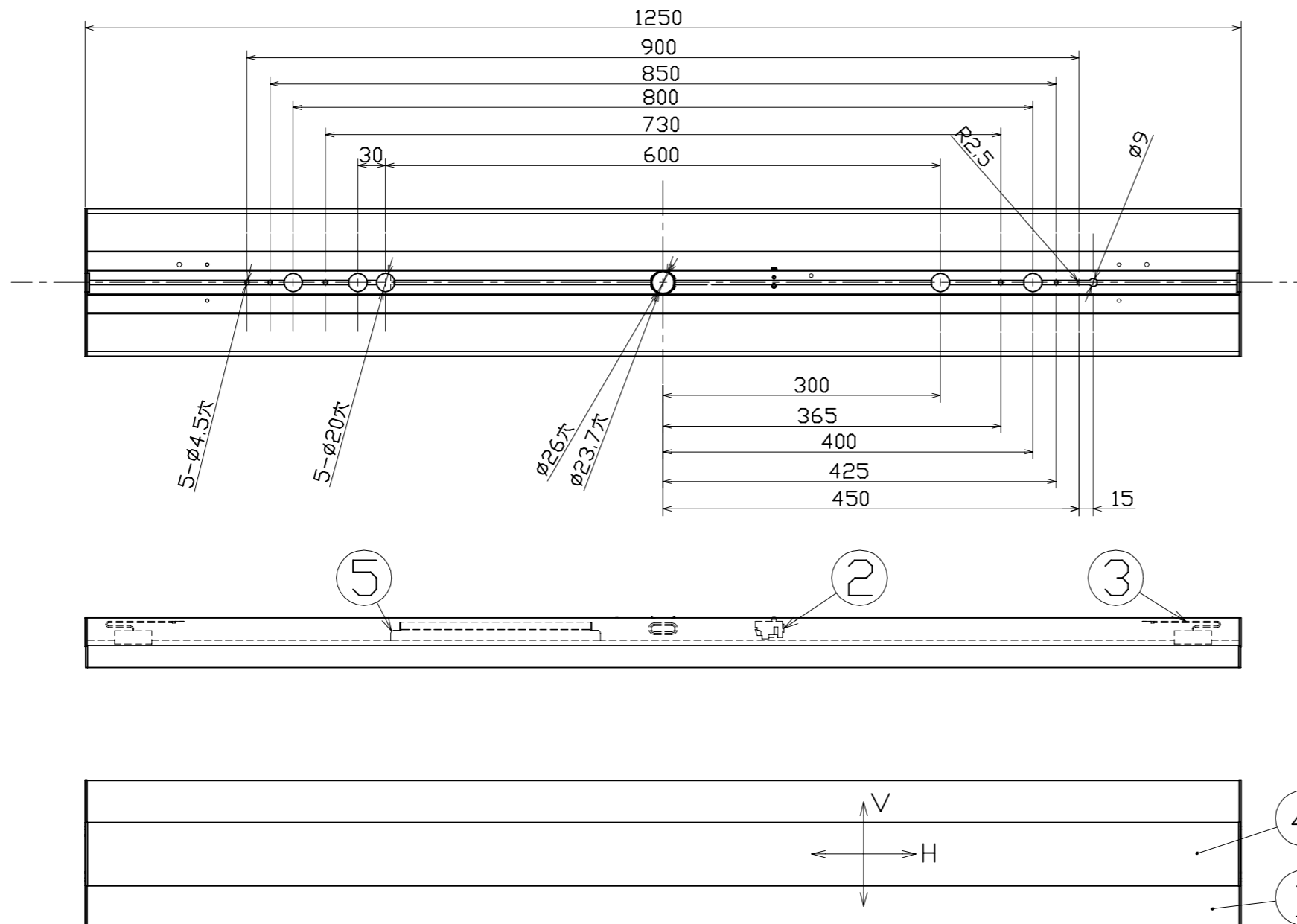


図 面 略 歴			
記号	日 付	変更・追記内容	担 当
△			
△			

主 仕 様

型 式	BSL-S40PV-50K	
使用 場所	屋内型	
光 源	LED	
定格 光束	6740Lm	
光源色 [色温度]	昼白色 [5000K]	
平均演色評価数	Ra83	
照射 角度	V方向	120°[1/2ビーム角] 205°[1/10ビーム角]
	H方向	110°[1/2ビーム角] 160°[1/10ビーム角]
定格 電圧	AC100V (200V)	
周 波 数	50/60Hz	
入力電圧範囲	AC90~264V	
定格 電流	0.41A (0.21A)	
定格消費電力	39W (39W)	
固有エネルギー消費効率	172.8Lm/W (172.8Lm/W)	
照 度	1m	1550Lx
	2m	460Lx
	3m	220Lx
	4m	130Lx
	5m	90Lx
球 寿 命	40000時間	
使用環境温度	-20~40℃	
質 量	2.1kg	

- 注1) 当器具のLED素子交換はできません。
 注2) LEDの光源色、明るさにはバラツキがあります。
 注3) ◊内数値は入力200Vでの値です。
 注4) 照度は当社実測値の為、使用環境下により異なります。
 注5) 球寿命は光束が70%に低下するまでの時間です。
 表示は設計値であり、製品の寿命を保証するものではありません。
 注6) 安全にご使用いただくため、取扱説明書をご参照ください。
 注7) 仕様変更は予告なく行う場合があります。予めご了承ください。



5	電源	-	LEDユニット内部	1	-
4	LEDユニット	PC アルミ	BSL-40W-PV 乳白カバー	1	57947
3	落下防止紐	-	ベースユニット内部	2	-
2	端子台	PP	パナソニック NZ2121	1	-
1	ベースユニット	アルミ	白塗装	1	-
No.	部品名	材質	備考	個数	コード

COMPONENTS		コード			
品名	LED ベースライト 40W 逆富士型(スリムタイプ)	APPD 承認	CHCK 検図	DESIN 設計	DEF 製図
MODEL 型式	BSL-S40PV-50K				
MATERIAL 材質	-	REMARKS 備考	-		W
3AD ANGLE 第三角法	SCALE 尺度	1/6	作成日	2022.03.08	
NICHIDO IND.CO.LTD 日動工業株式会社		出図コード	BSL-S40PV-50K		
		ZK-A3X			