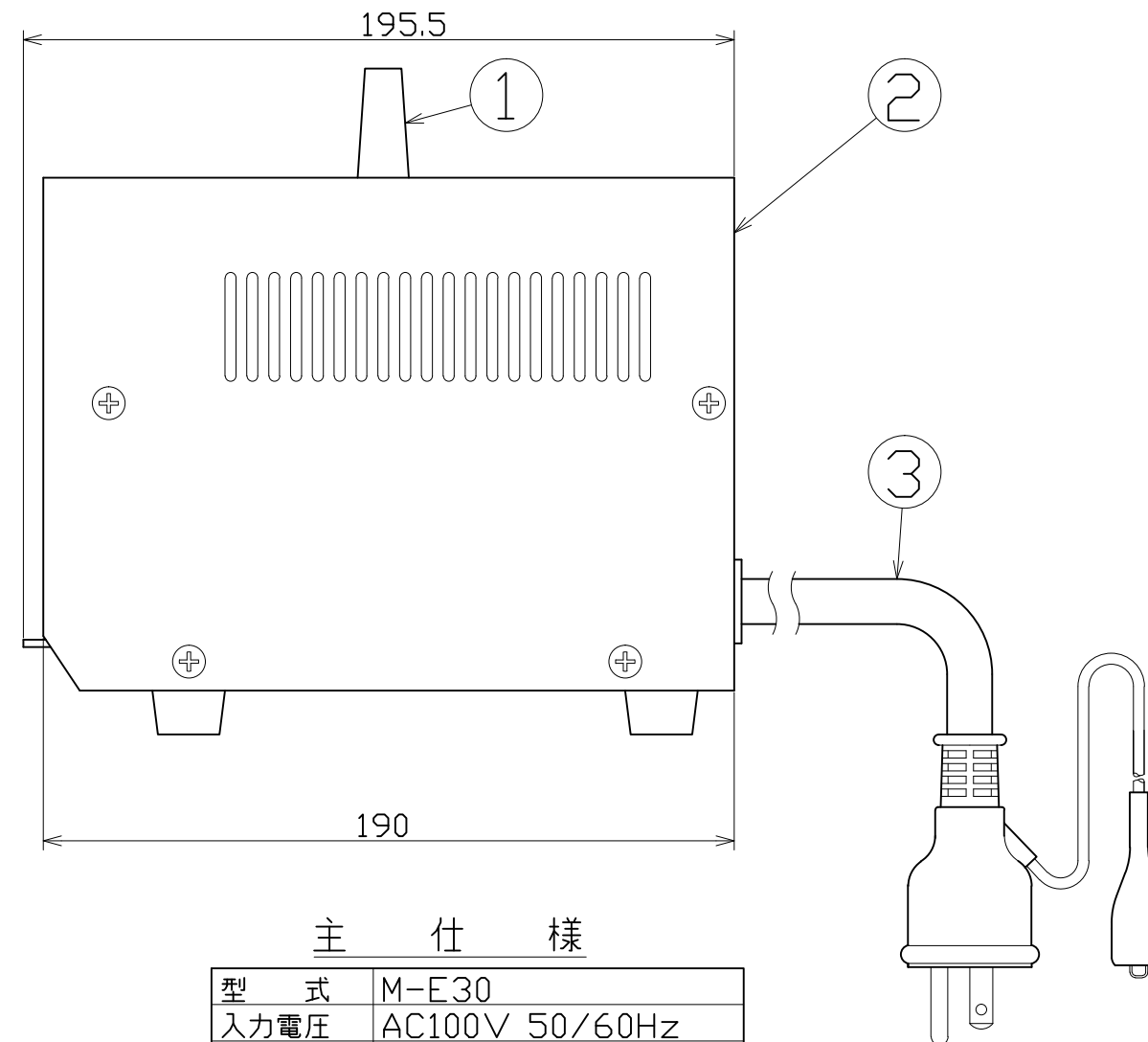
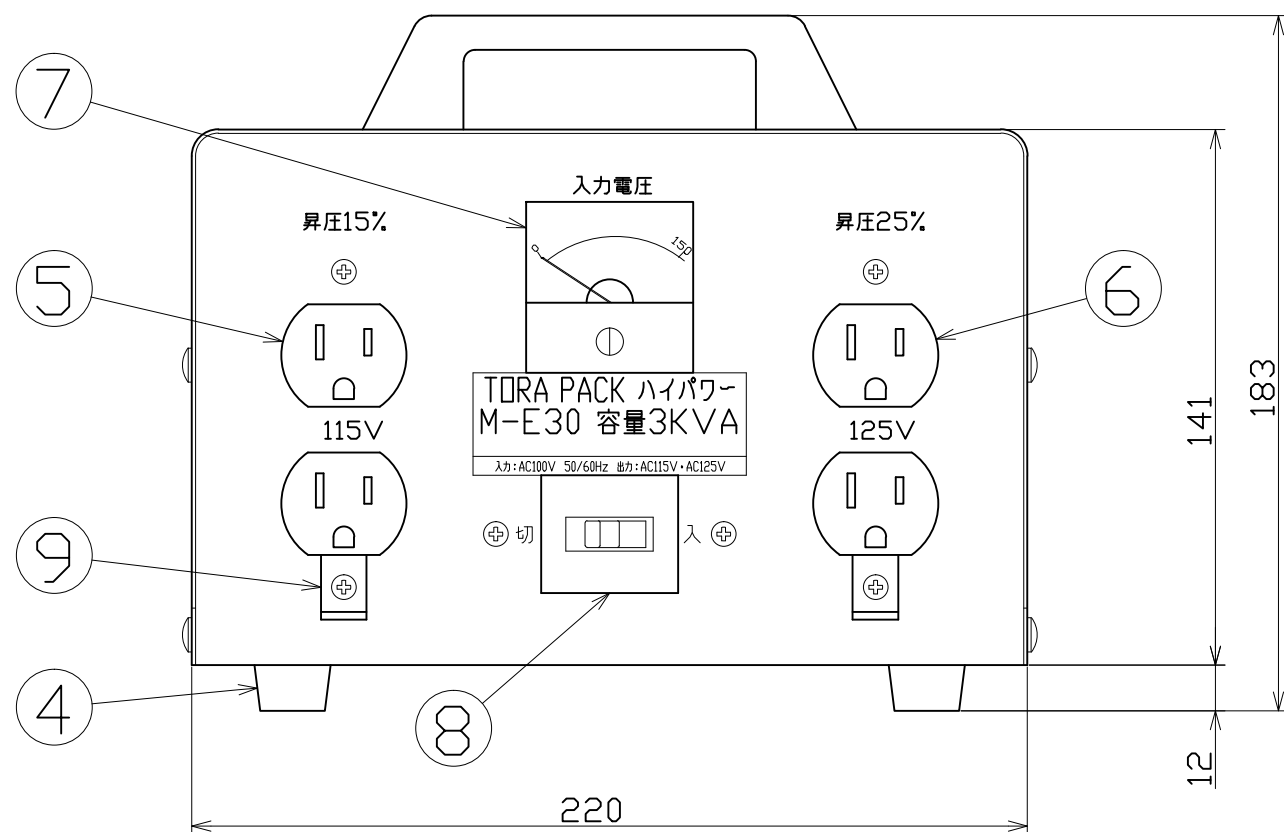


図 面 略 歴			
記号	日付	変更・追記内容	担当
△			
△			



主 仕 様

型 式	M-E30
入力電圧	AC100V 50/60Hz
出力電圧	AC115V AC125V
容 量	3KVA 連続
保護回路	30A安全ブレーカー
質 量	9.5kg
絶縁種類	F種絶縁

No	部 品 名	材 質	備 考	個数	コード	コード番号名称
9	アース端子	SPCC		2	50091	アース金具黒メッキ
8	安全ブレーカー		30A	1	51764	B-2EA-30A
7	電圧計		AC150V計(1次側)	1	53584	新150V電圧メーター
6	2PE付きWコンセント	ABS樹脂	2PE 15A 125V(赤)	1	51357	2PE-R(アース付コンセント赤)
5	2PE付きWコンセント	ABS樹脂	2PE 15A 125V(白)	1	51356	2PE-W(アース付コンセント白)
4	ゴム脚	PVC樹脂	-	4	53813	M-E20用 脚ゴム(1/4)
3	電線 プラグ付き	SVCT	3.5sqx3芯x1.8m	1	51150	SVCT3.5x3x2M 赤付(M-E30)
2	ケース	SPCC	外カバー、パネルベース	1式	-	-
1	把手	PA樹脂		1	54945	M-E20用 取手

COMPONENTS		品 名		コード		5730	
品名	昇圧トランス	APPD	承認	CHCK	検図	DESN	設計
MODEL	M-E30						
MATERIAL	別掲	REMARKS	備考				
3D ANGLE	SCALE	1/2	作成日	2006.2.20			
第三角法	尺 度						
NICHIDO IND.CO.LTD		出図コード		M-E30			
日動工業株式会社		ZK-A3X					